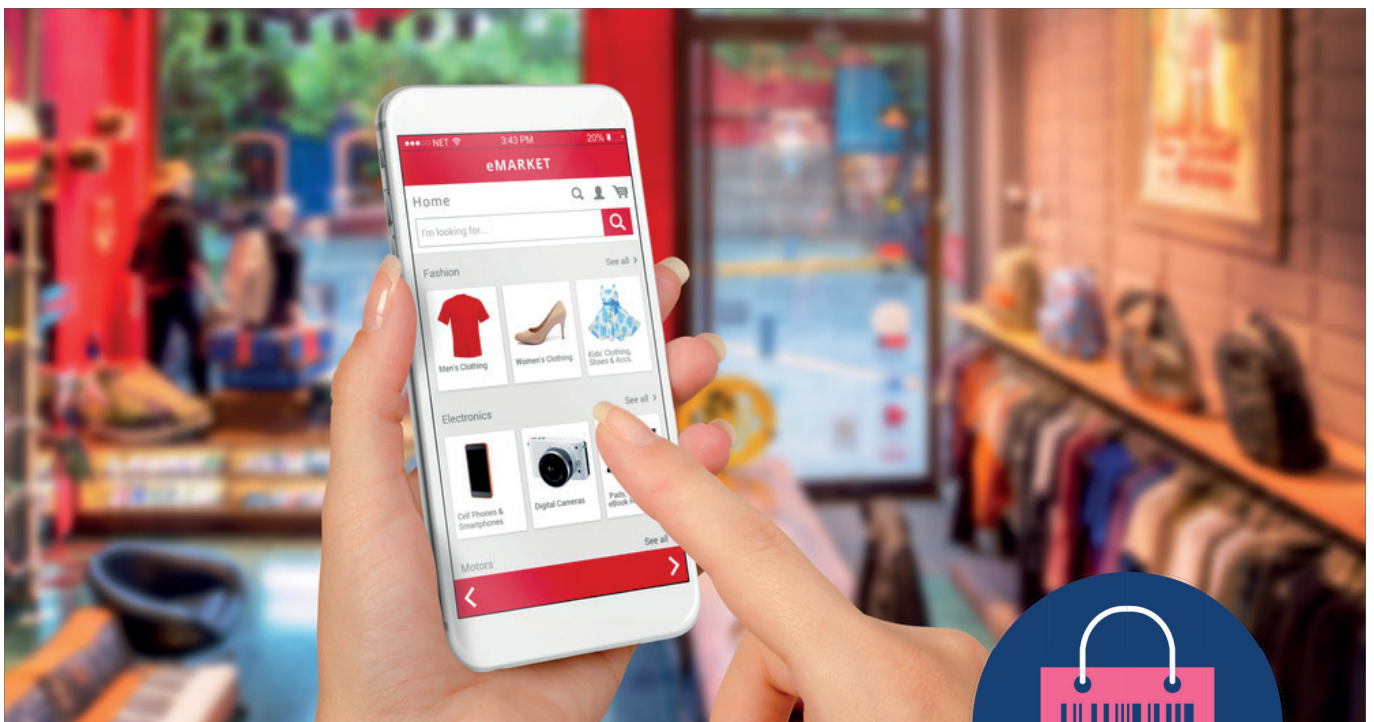




Belgium & Luxembourg

The Global Language of Business

Identifier vos produits pour
accroître leur visibilité en ligne



Pourquoi
ce document ?2

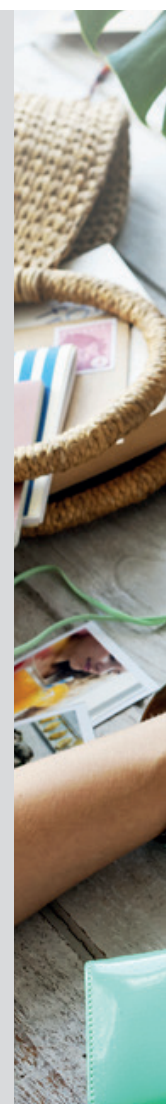
Pourquoi est-ce essentiel
d'identifier vos produits
avec un GTIN pour
les vendre en ligne ?4

Identifier un produit
grâce aux standards GS16

Comment obtenir
le GTIN d'un produit ?8

Les cas pratiques9

SOMMAIRE





Pourquoi ce document ?

Vous vendez ou souhaitez vendre dans les magasins en ligne (Amazon, Bol.com, ...), et vous souhaitez savoir comment faire pour identifier vos produits avec un GTIN (appelé parfois code-EAN) ?

Ce guide est fait pour vous ! Que vous soyez fabricant ou revendeur de produits, vous y trouverez les réponses pratiques à vos questions :

- Qu'est-ce qu'un GTIN ?
- Comment trouver et gérer efficacement vos identifiants produit ?
- Quels sont les bénéfices concrets pour votre entreprise ?

Pourquoi est-ce essentiel d'identifier vos produits avec un GTIN pour les vendre en ligne ?

Mentionner le GTIN (Global Trade Item Number) est désormais indispensable pour enregistrer vos produits dans les magasins en ligne. Il est indispensable, car il permet aux plateformes e-commerce de valoriser votre offre et d'assurer ainsi à l'utilisateur une expérience optimale.

Si ces codes sont incontournables pour garantir la bonne gestion des magasins en ligne, ils sont également d'une importance capitale pour le développement de votre entreprise. Nous vous expliquons pourquoi ci-dessous.

Améliorez votre e-réputation et boostez vos ventes en ligne

Publiez un bon catalogue

Récupérez les informations et les avis des clients sur les fiches produit existantes pour permettre à vos clients de s'informer et d'acheter en toute confiance.

Obtenez des évaluations positives

Répondez aux attentes du client : s'il trouve ce qu'il cherche et le reçoit dans les temps, c'est la garantie pour vous de recevoir une bonne évaluation.

Devenez un vendeur incontournable

Sécurisez votre entreprise en améliorant votre évaluation vendeur par les magasins en ligne. Ces derniers accordent une grande importance à la satisfaction client et à la bonne gestion des informations produit.

Augmentez la visibilité de votre offre sur les magasins en ligne

Boostez vos ventes en ligne

Mentionnez le GTIN pour renvoyer à une fiche produit existante et bénéficiez du trafic qui s'y rapporte.

Bénéficiez de la vente croisée

Si votre offre est correctement identifiée, elle pourra être suggérée aux clients par les magasins en ligne au bon moment, notamment grâce à l'affichage d'un produit complémentaire.

Optimisez votre position sur les moteurs de recherche

Suscitez l'intérêt

Vos clients utilisent massivement les moteurs de recherches (Google, Bing...) pour chercher et comparer les produits qui les intéressent. Pour figurer dans les premiers résultats qui leur sont présentés, le GTIN est un paramètre essentiel. À titre d'exemple, Google a annoncé la nécessité de déclarer le GTIN d'un produit pour être présent dans les résultats Google Shopping. D'ailleurs, la plupart des magasins en ligne imposent déjà la mention du GTIN lors de la mise en vente d'un produit. Saviez-vous que les fiches produit

comportant un GTIN ont un taux de clic supérieur de 40% et un taux de transformation supérieur de 20% par rapport aux autres ⁽¹⁾ ?

+40% taux de clic avec le GTIN

+20% taux de transformation avec le GTIN

Simplifiez la mise en vente de vos produits

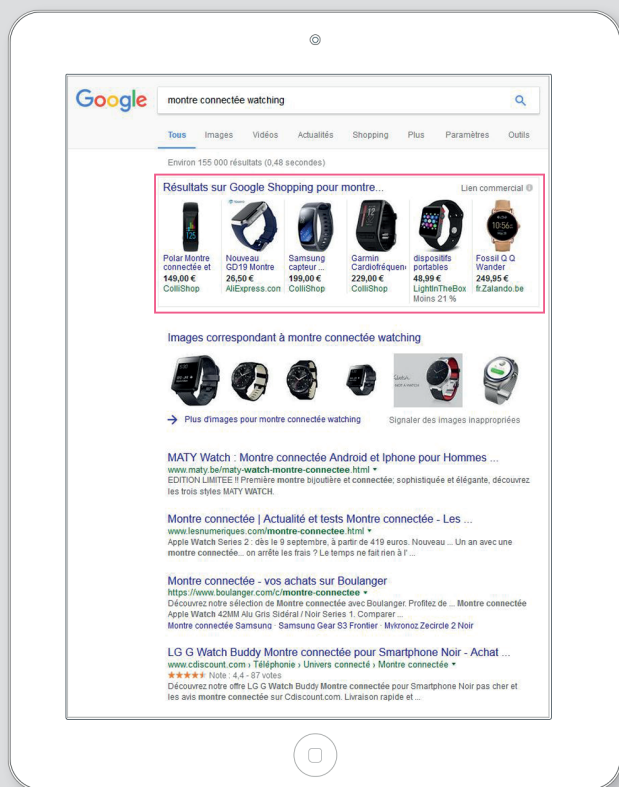
3 clics, et c'est parti !

En renvoyant à une fiche produit existante, souvent complète et avec des avis de clients, vous évitez ainsi de devoir passer par les étapes de validation d'une nouvelle fiche, sans compter les délais qui y sont associés.

Soyez présent sur le marché international

Le GTIN, c'est la référence mondiale d'un produit. Elle vous permet très facilement de faire valoir votre offre dans les pays où vous souhaitez vous développer.

(1) <https://plus.google.com/events/cojg8u85kdbdtaphi4nf04nhgfg?e=-RedirectToSandbox>
<http://googlecommerce.blogspot.fr/2015/09/reach-more-customers-online-add-gtins.html>



Identifier un produit grâce aux standards GS1

Le GTIN, qu'est-ce que c'est ?

Depuis 40 ans, le GTIN sert de clé d'identification internationale indispensable aux acteurs du commerce pour gérer efficacement des millions de références produit.

Ce code à 13 chiffres est hiérarchisé et structuré, ce qui lui confère un caractère unique. Vous le trouverez en règle générale sous le code à barres du produit.

Structure

Un code GTIN 13 se compose de trois éléments.



Principe d'identification à la source

C'est l'entreprise propriétaire de la marque commerciale (ou titulaire du droit de l'exploiter en vertu d'un contrat) qui doit identifier les articles. Il peut s'agir du fabricant, de l'importateur, du grossiste ou du distributeur, qui fait fabriquer les produits (en Belgique ou à l'étranger), et les commercialise sous une marque qui lui appartient.

Le préfixe d'entreprise GS1

attribué par GS1, sa longueur varie selon les besoins de capacité de numérotation de l'entreprise (un préfixe court permettra d'identifier plus de produits, à l'inverse un préfixe long permettra d'identifier moins de produits).

Le numéro de produit

attribué par le propriétaire de la marque commerciale. Selon la longueur du préfixe, il disposera de 2 à 6 positions pour numéroter ses produits

Le chiffre de contrôle

calculé automatiquement sur la base des 12 premiers chiffres. Ce chiffre ne peut pas être défini arbitrairement, et se calcule via un logiciel pour générer les codes à barres ou notre site internet. (<https://www.gs1belu.org/fr/outils/calculer-le-chiffre-de-contrôle>)

Les unités de vente au détail identifiées aux États-Unis et au Canada reçoivent un GTIN-12. Comme son nom l'indique, cet identifiant se compose de 12 chiffres, et se compose de la même façon que la GTIN-13. Ne soyez donc pas surpris de recevoir éventuellement un code à 12 chiffres plutôt que 13 comme identifiant produit.

De combien de GTIN différents ai-je besoin ?

Un nouvel identifiant doit être généré à chaque fois que l'un de ces critères varie :

- marque
- composition
- modèle
- quantité
- taille
- couleur
- etc.

La méthode la plus simple est d'attribuer le numéro de façon séquentielle. Par exemple, pour un préfixe d'entreprise à 7 chiffres, les identifiants produit sont choisis de façon séquentielle entre 00000 et 99999.

Voici un exemple dans le textile : l'entreprise a reçu le préfixe entreprise 5450055. Tous les articles de l'assortiment sont identifiés de façon séquentielle, et le dernier chiffre est le chiffre de contrôle. Si la marque commercialise, par exemple, une chemise et un jean, elle devra attribuer un nouveau GTIN pour chaque variation de modèle, de couleur ou de taille.

Modèle	Couleur	Taille	GTIN		
			Préfixe	Partie produit	Contrôle*
Chemise en lin col italien	rouge	M	5450055	00001	5
Chemise en lin col italien	rouge	S	5450055	00002	2
Chemise en lin col italien	bleue	S	5450055	00003	9
Jean modèle Brooklyn	bleu clair	34/32	5450055	00004	6
Jean modèle Brooklyn	bleu	34/32	5450055	00005	3

Le préfixe attribué par GS1 doit obligatoirement constituer la première partie de l'identifiant, et se compose de 7 à 11 caractères. Il existe quelques exceptions aux principes d'identification énoncés plus haut, comme pour les livres ou les publications en série. (<https://www.gs1belu.org/fr/outils/calculer-le-chiffre-de-contrôle>)

Le GTIN se compose en règle générale de 13 chiffres, mais il peut parfois en compter 8 (petits produits). (<https://www.gs1belu.org/fr/standards/eanupc>)

Toutes les règles d'attribution et de changement des GTIN sont internationales et centralisées ici : <http://www.gs1.org/1/gtinrules/>

Il est possible de réutiliser un GTIN quatre ans après la fin de commercialisation d'un produit, mais cela est fortement déconseillé dans le domaine de l'e-commerce. Il existe en effet un risque élevé de conflit dans les bases de données. Il se pourrait qu'un produit ne soit plus commercialisé, mais soit malgré tout encore vendu en ligne.

* Voir encadré page 6 sur la structure du code GTIN

Comment obtenir le GTIN d'un produit ?

Vous êtes revendeur/distributeur ?

Si vous revendez un produit de marque, votre fournisseur doit vous indiquer le GTIN du produit que vous vendez. Le plus simple pour trouver le GTIN, est de repérer le code à barres sur l'emballage du produit.



Si vous n'êtes pas en mesure de le retrouver sur l'emballage ou sur vos factures, nous vous conseillons de contacter directement votre fournisseur pour qu'il vous l'indique.

Vous êtes propriétaire de la marque ou titulaire du droit de l'exploiter ?

Si vous êtes le propriétaire de la marque, c'est à vous de créer vos GTIN.

Si vous souhaitez adhérer à GS1 Belgium & Luxembourg pour obtenir vos propres GTIN, vous pouvez nous contacter par téléphone au 02/229.18.80, par e-mail à l'adresse suivante info@gs1belu.org, ou faire une demande d'adhésion via le lien suivant : <https://www.gs1belu.org/fr/besoin-dun-barcode-devenez-membre>

Pour plus d'information rendez-vous sur www.gs1belu.org



Les cas pratiques

Une utilisation erronée des codes GTIN menace le développement de votre business



Elle peut mener à des erreurs dites de mismatching. Cela signifie que, suite à la déclaration d'un code GTIN erroné, des vendeurs ont été amenés à mettre en vente leur article sur une mauvaise fiche produit. A titre d'exemple, des canapés ont déjà été vendus à 4€ en ligne...

C'est le moment de vérifier les codes GTIN que vous utilisez

Au fur et à mesure que l'utilisation des GTIN se généralise, des contrôles de cohérence sont mis en place en partenariat avec GS1.

Les bundles/lots promotionnels

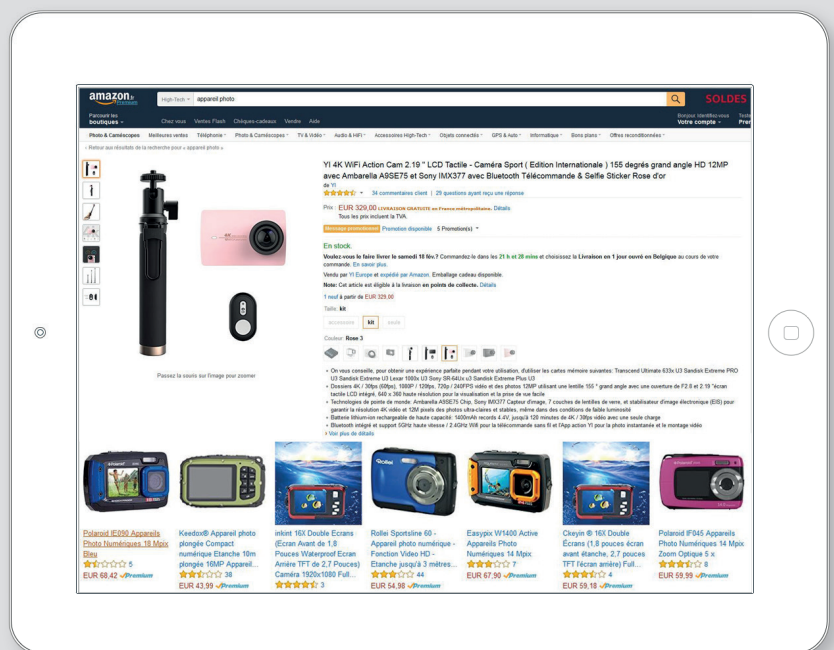
Dans certaines catégories produit, notamment les consommables, les vendeurs peuvent être amenés à constituer des lots promotionnels.

Voici quelques règles de bonne pratique à appliquer :

Vous êtes...	Vous devez...	Explication
Fabricant ou propriétaire de la marque	Créer vous-même un GTIN	Si vous constituez des lots, vous devez attribuer un GTIN spécifique à ce groupage.
Revendeur de lots constitués par votre fournisseur	Obtenir le GTIN du lot auprès du fournisseur	Si vous revendez un lot déjà constitué, référez-vous à la section « comment obtenir le GTIN d'un produit ? ».
Revendeur de lots que vous constituez vous-même	Créer vous-même un GTIN	Si vous regroupez vous-même plusieurs produits, il vous faudra créer un GTIN spécifique à ce groupage.

Règle GS1

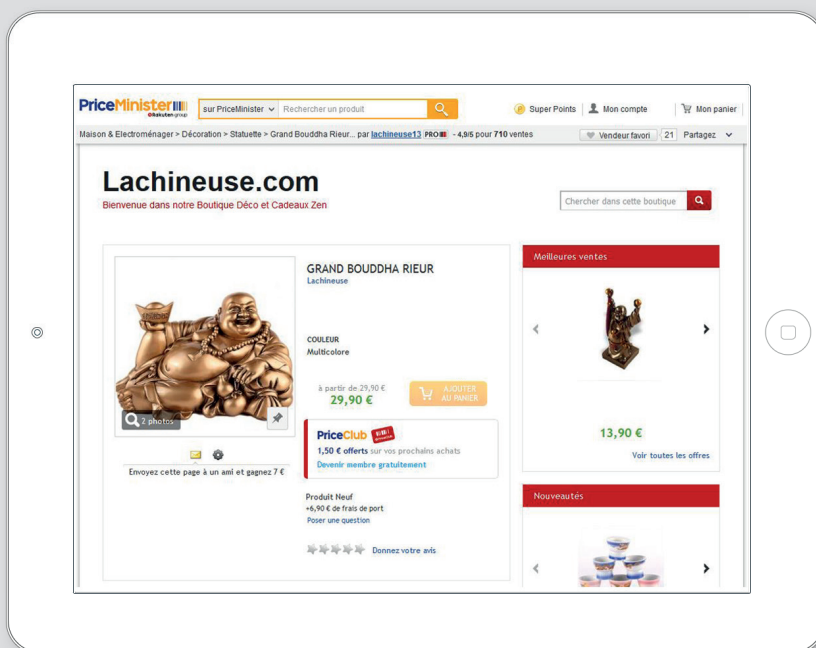
<http://www.gs1.org/1/gtinrules/en/rule/271/pre-defined-assortment>

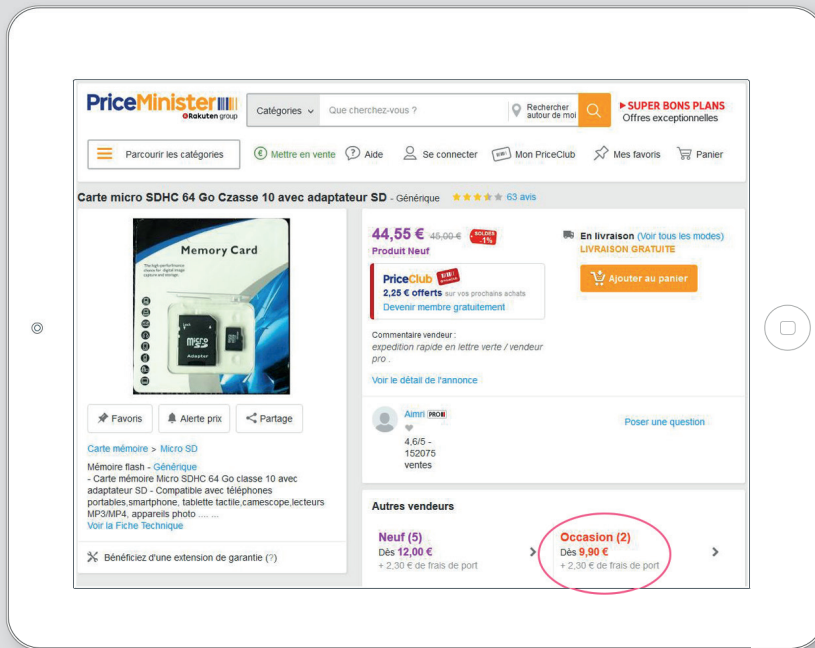


Les produits à marque « non-référencée »

Si vous cherchez à obtenir un GTIN pour un produit à marque « non-référencée », sachez qu'il est conseillé d'en solliciter un auprès du fabricant. Si vous n'arrivez pas à en obtenir et que le magasin en ligne vous impose l'utilisation de GTIN, prenez contact avec GS1 Belgium & Luxembourg, et faites une demande de préfixe d'entreprise afin d'identifier vos produits.

Cependant, cette solution n'est pas idéale, car elle limite les avantages du GTIN en tant que clé d'accès à vos produits pour les clients, et peut conduire à une réutilisation de votre code par d'autres vendeurs (selon les pratiques des différents magasins en ligne).





Les produits vintage/d'occasion ou reconditionnés

Aujourd'hui, dans la plupart des cas, les magasins en ligne demandent de renseigner le GTIN « original » du produit en indiquant, dans un champ séparé, s'il s'agit d'un produit d'occasion ou reconditionné.



Rue Royale 76 b1
1000 Bruxelles
T +32 2 229 18 80
M barcodes@gs1belu.org
www.gs1belu.org